

Modalità Online

SEMINARIO SULL'USO E L'AGGIORNAMENTO DELLA BATTERIA PER LA VALUTAZIONE CLINICA DELLA SCRITTURA E DELLA COMPETENZA ORTOGRAFICA – BVSCO- 3

20

Maggio
2023

9

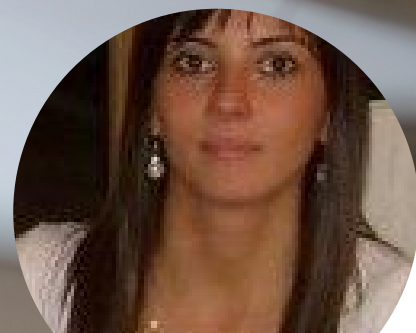
crediti
ECM



Anna Maria RE



Cesare CORNOLDI



Rosanna FERRARA

ORARIO

9.30 -16.30

PREZZO
70 EURO

60 EURO PER SOCI O
AFFILIATI AIRIPA

NEW

60 EURO PER STUDENTI,
TIROCINANTI E CHI NON
RICHIEDE CREDITI ECM



ISCRIVITI ORA

Segreteria organizzativa

francesca.devita@unipa.it
mariachiara.rosace@studenti.unipd.it

Ludis



Con il patrocinio di



Associazione Italiana per la
Ricerca e l'Intervento nella
Psicopatologia
dell'Apprendimento

PSICOLOGI, LOGOPEDISTI, PSICOMOTRICISTI,
MEDICI, EDUCATORI PROFESSIONALI, TECNICI
DELLA RIABILITAZIONE PSICHIATRICA, TERAPEISTI
DELLA NEUROPSICOMOTRICITÀ DELL'ETÀ
EVOLUTIVA E NEUROPSICHIATRI

PROGRAMMA

- 9.30** INTRODUZIONE AI LAVORI
COSA SI INTENDE PER SCRITTURA?
CRITERI DIAGNOSTICI PER DISGRAFIA E DISORTOGRAFIA
CON RIFERIMENTO ALLE NUOVE LINEE GUIDA
(C. CORNOLDI)
- 11.00** BVSCO: DESCRIZIONE GENERALE DELLA BATTERIA
(BASI TEORICHE, CARATTERISTICHE E NOVITÀ)
(A.M. RE)
PROVE DI VELOCITÀ DI SCRITTURA + ESERCITAZIONE
(A.M. RE E R. FERRARA)
PROVE DI ORTOGRAFIA + ESERCITAZIONE
(A.M. RE E R. FERRARA)
- 13.00-14.00** PAUSA PRANZO
- 14.00** PROVE DI ORTOGRAFIA + ESERCITAZIONE
(A.M. RE E R. FERRARA)
PROVE DI ESPRESSIONE SCRITTA + ESERCITAZIONE
(A.M. RE E R. FERRARA)
PRESENTAZIONE DI CASO CLINICO RIASSUNTIVO
(R. FERRARA)
- 16.30** CONCLUSIONE DEI LAVORI E QUESTIONARIO ECM

Segreteria organizzativa



francesca.devita@unipa.it
mariachiara.rosace@studenti.unipd.it



Con il patrocinio di

ASSOCIAZIONE
ITALIANA
DISLESSIA



Associazione Italiana per la
Ricerca e l'Intervento nella
Psicopatologia
dell'Apprendimento